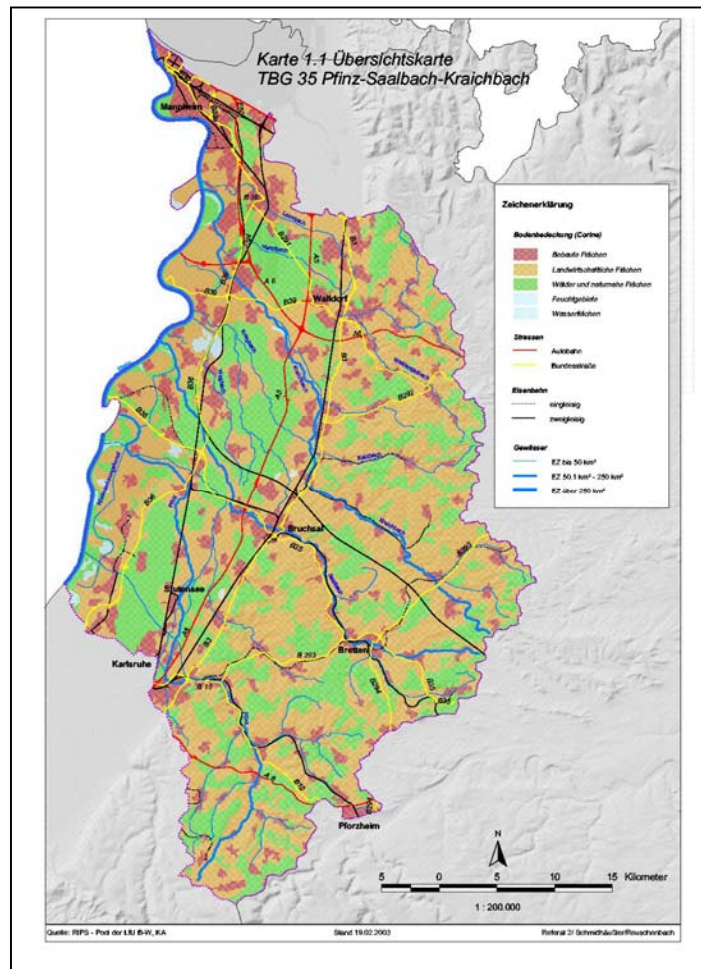


EG-Wasserrahmenrichtlinie Bericht zur Bestandsaufnahme im Bearbeitungsgebiet Oberrhein

Teilbearbeitungsgebiet 35 Pfinz - Saalbach - Kraichbach

Tabellenband

Stand 30.03.05



Regierungspräsidium Karlsruhe
- Flussgebietsbehörde -

Impressum:

Koordination: Regierungspräsidium Karlsruhe, Flussgebietsbehörde
Abteilung Umwelt, Karlsruhe

Bearbeitung: Gewässerdirektion Nördlicher Oberrhein
Bereich Karlsruhe

Fachliche Beteiligung: Regierungspräsidien Karlsruhe und Freiburg

Landkreise: Enz, Karlsruhe, Rhein-Neckar, Heilbronn

Stadtkreise: Heidelberg, Karlsruhe, Mannheim, Pforzheim

Staatliche Gewerbeaufsichtsämter: Karlsruhe, Mannheim

Gewässerdirektion Nördlicher Oberrhein, Geschäftsführung Was-
serrahmenrichtlinie beim Bereich Heidelberg

Gewässerdirektion Nördlicher Oberrhein mit Bereichen
Freudenstadt und Heidelberg

Landesanstalt für Umweltschutz, Karlsruhe

Landesamt für Geologie, Rohstoffe und Bergbau, Freiburg

Verzeichnis der Tabellen

Tabelle 1.5.1.4a:	Bedeutende künstliche Gewässerabschnitte im TBG 35	4
Tabelle 1.5.1.4b:	Bedeutende Häfen im TBG 35	5
Tabelle 2.1.1.1:	Seewasserkörper im TBG 35	6
Tabelle 2.1.1.2:	Flusswasserkörper im TBG 35	7
Tabelle 2.2.1:	Kurzbeschreibung der Hydrogeologischen Einheiten der Grundwasserkörper im TBG 35	8
Tabelle 3.1.1:	Signifikante Kommunale Einleiter im TBG 35	12
Tabelle 3.1.2:	Signifikante Industrielle Einleiter im TBG 35	14
Tabelle 3.1.3a:	MONERIS-Gebiete im TBG 35	15
Tabelle 3.1.3b:	MONERIS-Stickstoff-Einträge im TBG 35	16
Tabelle 3.1.3c:	MONERIS-Phosphor-Einträge im TBG 35	17
Tabelle 3.1.4:	Signifikante Wasserentnahmen durch Ausleitung im TBG 35	18
Tabelle 3.1.6:	Signifikanter Rückstau im TBG 35	19
Tabelle 3.2.1a:	Sanierungsbedürftige Altlasten nach BBodSchG mit Wirkungspfad Boden - Grundwasser im TBG 35.	20
Tabelle 3.2.1b:	Sanierungsbedürftige schädliche Bodenveränderungen nach BBodSchG mit Wirkungspfad Boden - Grundwasser im TBG 35	23
Tabelle 4.1.2.2:	Erheblich veränderte Wasserkörper - vorläufige Ausweisung im TBG 35	25
Tabelle 5.1:	Wasserschutzgebiete (WSG) im TBG 35	26
Tabelle 5.2a:	Badegewässer im BG Oberrhein im TBG 35	28
Tabelle 5.2b:	Fischgewässer im BG Oberrhein im TBG 35	29
Tabelle 5.3a:	Wasserabhängige EG-Vogelschutzgebiete im TBG 35	30
Tabelle 5.3b:	Wasserabhängige FFH-Gebiete im TBG 35	31

Tabelle 1.5.1.4a					Datenstand: 04/2004
Bedeutende künstliche Gewässerabschnitte					
Gewässer-ID	Gewässername	Nebename1	Vorfluter	Gewässerlänge [km]	Funktion
2518	Pfinz-Entlastungskanal		Rhein	15,6	Hochwasserkanal, natürliche Gewässer querend
10569	Saalbachkanal		Rhein	17,7	Hochwasserkanal, natürliche Gewässer querend
2542	Pfinzkorrektur	Pfinzüberleitung	Saalbachkanal	1,3	Überleitung zur Pfinzkorrektur
2542	Pfinzkorrektur		Saalbachkanal	2,3	Hochwasserkanal
10570	Weingartener Entlastungskanal		Pfinzkorrektur	3,2	Hochwasserkanal
2457	Eggensteiner Altrhein	Rheinniederungskanal (Liedolsheim)	Pfinz	4,9	Entwässerungskanal
2446	Rheinniederungskanal (Philippsburg)		Saalbach	5,3	Entwässerungskanal
	Summe im TBG 35: 7				

Tabelle 1.5.1.4b					Datenstand: 2002
Bedeutende Häfen					
Fluss-WK-Nr.	Hafenbezeichnung	Gemeinde	Gewässername	Fläche (Wasser) [m²]	Gesamtgüterumschlag [Tonnen/Jahr]
3-or5	Mannheim, Rheinauhafen	Mannheim	Rhein	570.000	3.758.000
3-or5	Mannheim, Handelshafen	Mannheim	Rhein	520.000	1.878.000
Summe im TBG 35: 2					

Tabelle 2.1.1.1								Datenstand: 05/2004	
Seewasserkörper									
Bezug zum Flusswasserkörper	Seename	Seen-kategorie	Nummer und Seetyp nach LAWA	Referenz nach LAWA/LFU	Gemeinde	Kurzname/ Code-Nr.	Fläche*1 [ha] (Stauziel)*2 [m]+NN	Max.Tiefe [m]	aktuelle Nutzung Stand: März 2004
35-02-or5	Gießensee	künstlich (Baggersee)	99, Sondertyp	mesotroph	Dettenheim	KA30	73	16,7	Kiesabbau Freizeit
35-02-or5	Rußheimer Altrhein, (Mintensee)	künstlich (Baggersee- Altrhein)	99, Sondertyp	eutroph	Philippsburg	KA25	64	16,0	Freizeit, Schifffahrt
35-02-or5	Baggersee Mittelgrund	künstlich (Baggersee)	99, Sondertyp	mesotroph	Eggenstein-Leopoldshafen	KA41	61	24,0	Kiesabbau Freizeit
35-02-or5	Ruff Fläche See, Hardtsee-Bruhrain	künstlich (Baggersee)	99, Sondertyp	mesotroph	Philippsburg	KA24	57	31,4	Kiesabbau Freizeit
35-02-or5	Rohrköpfelesee	künstlich (Baggersee)	99, Sondertyp	mesotroph	Linkenheim-Hochstetten	KA39	57	18,6	Kiesabbau Freizeit
35-02-or5	Insel Korsika	künstlich (Baggersee- Altrhein)	99, Sondertyp	eutroph	Oberhausen-Rheinhausen	KA13	51	20,2	Freizeit, Schifffahrt
35-04-or5 Einzelseen, welche hydrologisch als ein See zu betrachten sind	Erlichsee (westl. Teil)	künstlich (Baggersee)	99, Sondertyp	mesotroph	Oberhausen-Rheinhausen	KA2c-1	31	14,0	Freizeit
	Erlichsee (südl. Teil)					KA2c-2	32	31,0	
	Erlichsee (nördl. Teil)					KA2c-3	46	13,0	
Summe im TBG 35: 7 Seewasserkörper									

Tabelle 2.1.1.2		Datenstand: 2/2004	
Flusswasserkörper			
Fluss-WK-Nr.	Flusswasserkörper-Name	Fläche [km ²]	Anteil Teilnetz [km]
35-01-or5	Pfinz bis inkl. Grenzgraben (Kraichgau)	233	88
35-02-or5	Pfinz-Saalbach-Rheinniederungskanal (Oberrheinebene)	314	155
35-03-or5	Weingartener Bach bis inkl. Grombach und Saalbach bis inkl. Rohrbach	259	86
35-04-or5	Wagbach-Kriegbach (Oberrheinebene)	139	64
35-05-or5	Kraichbach bis inkl. Katzbach (Kraichgau)	238	76
35-06-or5	Kraichbach (Oberrheinebene)	174	64
35-07-or5	Leimbach-Waldangelbach (Kraichgau)	105	37
35-08-or5	Leimbach (Oberrheinebene)	136	41
3-or5	Flussbettkörper Oberrhein (BW) ab Alte Lauter (F) bis oberh. Neckar (TBG35 und teilw. 34) ¹	11	76
	Summe im TBG 35: 9 Fluss-WK	1609	686
<small>¹ Der Flusswasserkörper befindet sich mit einer Fließstrecke von 58 km im TBG 35(Abschnitt von der Einmündung der Alb bis oberhalb Neckar).</small>			

Tabelle 2.2.1: Kurzbeschreibung der Hydrogeologischen Einheiten der Grundwasserkörper im BG Oberrhein.

Erläuterung der Spalten:

Nr.	Nummer der Hydrogeologischen Einheit		
Stratigraphie HÜ500	Stratigraphische Einstufung		
Lithologie, Mächtigkeit	lithologische Beschreibung und Angaben zur Mächtigkeit		
Hydrogeologie	Hydrogeologische Kurzbeschreibung		
	blau	Porengrundwasserleiter (k_f - Klassen 2.2 bis 4.2; s. u.)	
	grün	Kluft- und Karstgrundwasserleiter (k_f - Klassen 2.2 bis 4.2; s. u.)	
	gelb	Grundwasserleiter und Grundwassergeringleiter in Wechsellagerung bzw. nicht eindeutig zuzuordnen (k_f - Klassen 4.2 bis 5.1; s. u.)	
	braun	Grundwassergeringleiter (k_f - Klassen 5.1 bis 6.1; s. u.)	
Hohlraumart	Art der Hohlräume im Gestein, die für die Grundwasserbewegung relevant sind		
	P	K	Ka
	Poren;	Klüfte;	Karsthohlräume
Verfestigungsgrad	Verfestigungsgrad des Gesteins		
	L	F	
	Lockergestein;	Festgestein	
k_f-Klasse	Durchlässigkeitsklasse nach HYDROGEOLOGISCHE KARTIERANLEITUNG (1997)		
	2.2	$3 \cdot 10^{-3} - 1 \cdot 10^{-3} \text{ m/s}$	
	3.1	$1 \cdot 10^{-3} - 3 \cdot 10^{-4} \text{ m/s}$	
	3.2	$3 \cdot 10^{-4} - 1 \cdot 10^{-4} \text{ m/s}$	Grundwasserleiter
	4.1	$1 \cdot 10^{-4} - 3 \cdot 10^{-5} \text{ m/s}$	
	4.2	$3 \cdot 10^{-5} - 1 \cdot 10^{-5} \text{ m/s}$	
	5.1	$1 \cdot 10^{-5} - 1 \cdot 10^{-6} \text{ m/s}$	
	5.2	$1 \cdot 10^{-6} - 1 \cdot 10^{-7} \text{ m/s}$	Grundwassergeringleiter
	6.1	$1 \cdot 10^{-7} - 1 \cdot 10^{-8} \text{ m/s}$	
Geochemischer Gesteinstyp	s	silikatisch;	k karbonatisch; g sulfatisch; o organisch
	Angaben in ()		Merkmal untergeordnet ausgebildet
Gesteinsart	S	Sediment;	M Magmatit. Metamorphit

Hydrogeologische Einheiten im BG Oberrhein für die Beschreibung der Grundwasserkörper.

Nr.	Stratigraphie HÜ 500	Lithologie, Mächtigkeit	Hydrogeologie	Hohlraumart	Verfestigungsgrad	K _r -Klasse	geocemischer Gesteinstyp	Gesteinsart
Hy 3	Quartäre/pliozäne Sande und Kiese im Oberrheingraben	Oberes Kieslager bzw. jüngere Schotter: sandiger Kies, Sand- und Schlufflagen und -linsen; nördl. Karlsruhe 10 - 60 m, südlich Karlsruhe undifferenziert 15 - 120 m; Mittlere sandig-kiesige Abfolge: sandiger Kies in Wechsellagerung mit Sand- und Schlufflagen und -linsen; 50 - 200 m (nördlicher Oberrheingraben); Untere sandig-kiesige Abfolge, Altquartär, Pliozän: sandiger Kies in Wechsellagerung mit Feinsand, Schluff und Ton; bis > 300 m (nördlicher Oberrheingraben); Breisgauschichten: dicht gelagerter, sandig-schluffiger Kies mit stellenweise geringmächtigen Schlufflinsen; Kies bereichsweise stark verwittert; bis ca. 100 m (südlicher Oberrheingraben)	In Stockwerke gegliederter, vor allem im oberen Teil sehr ergiebiger Porengrundwasserleiter; Grundwasser im Bereich der Rheinaue und in tiefen Stockwerken gespannt	P	L	2,2	s,k	S
Hy 5	Jungquartäre Flusskiese und -sande	sandiger Kies, Sand, z.T. schluffig, tonig, steinig; bereichsweise mit Schluff- und Tonlagen und -linsen; bis rd. 50 m; Talfüllungen im Schichtstufenland, Schwarzwald und Odenwald	je nach Anteil an Feinbestandteilen Grundwasserleiter bis Grundwassergeringleiter; hydraulische Wechselwirkung mit angrenzendem Festgestein und Fließgewässern	P	L	2,2	s, k	S
Hy 6	Junge Magmatite	Basalt, Nephelinit, Tephrit, Limburgit, Phonolith, Karbonatit, Essexit, Deckentuff	Grundwassergeringleiter; lokal geringe Grundwasserführung auf Klüften und Störungen	K	F	5,2	s, (k)	M
Hy 7	Tertiär im Oberrheingraben	Tonmergelstein, Mergelstein mit Sandstein- und Kalksteinbänken; lokal Gips und Anhydrit; bis > 1000 m	überwiegend Grundwassergeringleiter ohne nennenswerte Grundwasserführung	K	F	5,2	s, k, g	S
Hy 11	Oberjura, rauracische Fazies	Kalkstein, im unteren Teil der Schichtenfolge Korallenkalk, bereichsweise verkarstet, mit Mergelzwischenlagen	Kluft-, bereichsweise Karstgrundwasserleiter	K, Ka	F	4,1	k	S
Hy 13	Mittel- und Unterjura	Mitteljura: Tonstein mit kalkigen Feinsandstein-, Kalkstein- und Eisenoolithbänken; eisenschüssiger Feinsandstein in Wechsellagerung mit meist sandflaserigem Tonstein, gebietsweise mit oolithischen Eisenerzflözen, Tonstein, sandigem Mergelstein und kalkigem Sandstein; schluffiger Tonstein, z.T. schwach feinsandig mit Kalkmergelsteinbänken, z.T. bituminös; bis 400 m; Unterjura: Tonmergelstein mit Kalk- und Mergelstein; Wechsellagerung von Kalk- und Tonmergelstein mit Tonstein; Tonstein und Feinsandstein mit Tonsteinlagen und Kalkstein- und kalkigen Sandsteinbänkchen, z.T. bituminös; bis 200 m	Grundwassergeringleiter; in Ostwürttemberg lokal im Eisensandstein (Mitteljura) geringe bis mittlere, im Bereich von Störungszonen gute Grundwasserführung auf geklüfteten Sandsteinbänken; mäßige Grundwasserführung auf klüftigen Kalkstein-, Kalkmergelstein- und Kalksandsteinbänken im Unterjura	K	F	6,1	s, k, (o)	S

Hy 14	Oberkeuper und oberer Mittelkeuper	Oberkeuper: Feinsandstein, z.T. verkieselt, und Tonstein, z.T. feinsandig; bis 25 m; Knollenmergel-Formation: Mergelstein mit Kalkknollen; 10 bis 50 m; Stubensandstein-Formation: Mittel- bis Grobsandstein mit Tonzwischenlagen, Mergelstein- und Sandsteinbänken; bis 130 m; Bunte Mergel-Formation: Tonmergelstein mit Mergelsteinbänken, Tonstein; Fein- bis Grobsandstein, verkieselt, Dolomitsteinbänke; bis 80 m; Schilfsandstein-Formation: geringmächtiger, sandiger Tonstein (Normalfazies), verzahnt mit z. T. mächtigem Feinsandstein (Flutfazies); < 10 - 25 m	Wechselfolge von Grundwassergeringleitern und Kluftgrundwasserleitern; Oberkeuper: Grundwassergeringleiter (Tonstein) in lateraler Verzahnung mit wenig ergiebigen Kluftgrundwasserleitern (langgestreckte, klüftige, z.T. poröse Sandsteinkörper); Knollenmergel-Formation: Grundwassergeringleiter; Stubensandstein-Formation: schichtig gegliederter Kluftgrundwasserleiter; Grundwasserführung in den Sandsteinhorizonten, bei Verwitterung Übergang zu Porengrundwasserleiter; Bunte Mergel-Formation: überwiegend Grundwassergeringleiter mit geringer Wasserführung auf geklüfteten Sandstein- und Dolomitsteinbänken; in Ostwürttemberg Kieselsandsteinschichten Kluftgrundwasserleiter; Schilfsandstein-Formation: bei Ausbildung in Normalfazies Grundwassergeringleiter, bei Ausbildung in Flutfazies wenig ergiebiger Kluftgrundwasserleiter	K, P	F	4,2	s, k	S
Hy 15	Gipskeuper und Unterkeuper	Gipskeuper: Ton- und Mergelstein, einzelne dolomitische Mergelstein- und Dolomitsteinbänke, Gips in Knollen und Bänken; an der Basis mächtiges Gipslager; max. 165 m; bei Auslaugung Residualgesteine, z.T. verstürzt und Zellenkalk; Unterkeuper: Wechselfolge von Kalk-, Dolomit-, Sand-, Mergel- und Tonstein; rd. 20 m	Wechselfolge von Grundwassergeringleitern und Kluftgrundwasserleitern; Gipskeuper: im unverwitterten und unausgelaugten Zustand Grundwassergeringleiter, im verwitterten ausgelaugten Zustand schichtig gegliederter Grundwasserleiter; Grundwasserführung bevorzugt oberhalb des Gipsspiegels, wenn dieser in den Grundgipsschichten verläuft, sowie im Bochinger Horizont und in den Bleiglanzbankschichten; Unterkeuper: geklüfteter, z.T. zellig poröser, schichtig gegliederter Kluftgrundwasserleiter; Grundwasserführung im oberen Teil der Schichtenfolge überwiegend auf Dolomitsteinbänken (Grenzdolomit, Linguladolomit), im unteren Teil im lokal mächtigen Hauptsandstein	K, P, (Ka)	F, (L)	4,2	s, k, g	S
Hy 16	Oberer Muschelkalk	Kalkstein mit überwiegend geringmächtigen Tonstein- und Tonmergelsteinlagen, Dolomitstein, Schalenrümmerkalk; im Unteren Hauptmuschelkalk mächtigere Mergelsteineinschaltungen (Haßmersheimer Schichten); ca 60 - 100 m	Kluft- und Karstgrundwasserleiter zusammen mit den Oberen Dolomiten des Mittleren Muschelkalks, bereichsweise schichtig gegliedert, regional verkarstet; gebietsweise Stockwerksgliederung durch die Haßmersheimer Schichten; schwebende Grundwasservorkommen über stauenden Mergellagen; geringes Speicher- und Retentionsvermögen; Abstandsgeschwindigkeiten 20 bis 400 m/h; Quellschüttungen bis 50 l/s, vereinzelt > 100 l/s bei HQ bis > 1000 l/s	K, Ka	F	4,1	k	S
Hy 17	Mittlerer Muschelkalk	Obere Dolomit-Formation: Dolomitstein, dolomitischer Kalkstein, Mergelstein; 10 - 25 m; Salinar-Formation: Steinsalz, Anhydrit, Gips, Dolomitstein; Residualgesteine (Tonstein, Schluffstein, untergeordnet Ton und Schluff); 20 - 90 m je nach Auslaugung; Untere Dolomit-Formation: Wechselfolge von Mergel-, Tonmergel-, Dolomit- und Kalkstein mit Schalenrümmerkalk; < 10 m	Grundwassergeringleiter; Obere Dolomit-Formation zusammen mit dem Oberen Muschelkalk Kluft- und Karstgrundwasserleiter; ansonsten nur geringe Grundwasserführung auf Dolomitsteinbänken	K, (P)	F, (L)	5,2	k, g	S

Hy 18	Unterer Muschelkalk	mikritischer Kalkstein (Wellenkalk), Dolomitstein, untergeordnet Tonstein, Mergelkalkstein und poröser bioklastischer Kalkstein (Schaumkalk); rd 50 - 70 m	geklüfteter, schichtig gegliederter, z.T. verkarsteter Kluffgrundwasserleiter mit überwiegend geringer, bei Verkarstung mäßiger bis mittlerer Grundwasserführung in Kalksteinen, Schaumkalkbänken und im Wellenkalk	K, (Ka)	F	4,2	k	S
Hy 19	Oberer Buntsandstein	Rötton-Formation: Ton- und Schluffstein, in Wechsellagerung mit quarzitischen Feinsandsteinbänken (Rötquarzit); 4 bis 8 m; Plattensandstein-Formation: Feinsandstein, Mittelsandstein, z.T. verkieselt; Wechsellagerung von Sand- und Schluffstein	Grundwassergeringleiter; schwebende Grundwasservorkommen im Rötquarzit der Rötton-Formation und im Plattensandstein	K	F	5,1	s	S
Hy 20	Mittlerer und Unterer Buntsandstein	Mittlerer Buntsandstein: Mittel- und Grobsandstein, z.T. geröllführend, dickbankig; Unterer Buntsandstein: Wechselfolge von Sand- und Schluffstein; ca 400 m	Kluffgrundwasserleiter; gute Grundwasserführung im Mittleren Buntsandstein, insbesondere in den konglomeratischen Lagen, im Bausandstein unmittelbar über dem Eck'schen Horizont sowie im Bereich von Auflockerungszonen (Störungen, Tälern); Brunnenenergiebigkeiten meist zwischen 10 bis 30 l/s, maximal 50 l/s; Quellschüttungen bis 20 l/s, vereinzelt > 100 l/s	K	F	4,2	s	S
Hy 21	Paläozoikum, Kristallin	Zechstein: Feinsandstein mit Schluffsteinlagen; bis > 135 m; Rotliegendes: Arkose, Fanglomerat, Schluff-, Tonstein, Tuffit; bis > 700 m; Devon, Karbon: Grauwacke, Konglomerat, Arkose, Sandstein, Tonschiefer, z.T. kohleführend, Pyroklastit; Kristallin: Granit, Granodiorit, Rhyolith, Lamporphyr, Ganggesteine; Gneis und vergneiste Gesteine: Anatexit, Diatexit, Marmor, Kalksilikatfels, Amphibolith, Seretinit, Kataklastit, metamorphe Schiefer	Grundwassergeringleiter; im nicht metamorphen Paläozoikum geringe schichtgebundene Grundwasserführung; im Kristallin geringe Grundwasserführung auf Klüften und Störungen	K	F	5,2	s	S, M
Hy 22	Trias, undifferenziert	Kalkstein, Sandstein, Tonstein, Mergelstein in tektonisch stark gestörten Bereichen	je nach Petrographie Grundwasserleiter bis Grundwassergeringleiter; meist geringe Ergiebigkeit aufgrund kleinräumlicher Strukturen	K	F	5,1	s, k	S

Tabelle 3.1.1 **Datenstand: 10/2003**
Signifikante kommunale Einleiter

Lfd. Nr.	Fluss-WK-Nr.	Name der Kläranlage	EW	Gewässername der Einleitungsstelle	Jahresfrachten 2002			
					CSB [kg/a]	NH4-N [kg/a]	N ges. [kg/a]	P ges. [kg/a]
1	35-01-or5	PFINZTAL KLA Berghausen	19000	PFINZ/RHEIN	38860	5397	23529	1943
2	35-01-or5	AV PFINZ-U. RENNACHTAL KLA Ittersbach	18000	PFINZ/RHEIN	42430	1185	9955	1422
3	35-01-or5	SKA ELLMENDINGEN	28000	PFINZ/RHEIN	56670	6333	38000	4000
4	35-01-or5	SKA KLEINSTEINBACH	32100	PFINZ/RHEIN	72470	1208	33821	2013
5	35-01-or5	SKA KOENIGSBACH BB	36100	KÄMPFELBACH/PFINZ/RHEIN	72070	8648	46124	7687
6	35-01-or5	SKA KOENIGSBACH TK	4900	KÄMPFELBACH/PFINZ/RHEIN	18820	844	11487	1882
7	35-02-or5	EGGENSTEIN-LEOPOLDSHAFEN KLA Leopoldshafen	15000	RHEIN	23440	955	5622	1379
8	35-02-or5	LINKENHEIM-HOCHSTETTEN KLA Linkenheim-Hochstetten	12000	ÖSTL. HERRENWASSER/RHEINNIEDERUNG SKANAL/RHEIN	26260	2773	6688	326
9	35-02-or5	PHILIPPSBURG KLA Philippsburg	15000	PHILIPPSB.ALTRHEIN/RHEINNIEDERUNGSKANAL/RHEIN	38200	1305	7548	1211
10	35-02-or5	PHILIPPSBURG KLA Huttenheim	4000	RHEINNIEDERUNGSKANAL/PFINZ/RHEIN	13090	501	1964	539
11	35-02-or5	PHILIPPSBURG KLA Rheinsheim	4000	Gießgraben/Rhein	14580	1332	3050	631
12	35-02-or5	STUTENSEE KLA Blankenloch	15000	PFINZ/RHEIN	18630	280	5323	841
13	35-02-or5	AV KAMMERFORST KLA Karlsdorf-Neuthard	28500	PFINZÜBERLEITUNG/PFINZKORREKTION/SAALBACHKANAL/RHEIN	53510	641	13137	2884
14	35-02-or5	VG GRABEN-NEUDORF KLA Dettenheim	20000	RHEINNIEDERUNGSKANAL/PFINZ/RHEIN	38690	1366	9104	1821

Lfd. Nr.	Fluss-WK-Nr.	Name der Kläranlage	EW	Gewässername der Einleitungsstelle	Jahresfrachten 2002			
					CSB [kg/a]	NH4-N [kg/a]	N ges. [kg/a]	P ges. [kg/a]
15	35-03-or5	AV AM WALZBACH KLA Weingarten	29200	WIESENGRABEN-GRENZGR./NEUER KANAL/PFINZKORR./SAALBACH/RHEIN	43630	1640	17385	1640
16	35-03-or5	AV WEIßBACH-U. OB.SAALBACHTAL KLA Heidelberg	75000	SAALBACH/RHEIN	306630	70618	153316	9292
17	35-04-or5	AV WAGBACH KLA Waghäusel	28600	WAGBACH/RHEIN	62170	6217	43522	3657
18	35-04-or5	BRUCHSAL KLA Bruchsal	75000	DUTTLACHER GRABEN/KRIEGBACH/RHEIN	238350	7689	86882	3075
19	35-04-or5	AV BRUCHNIEDERUNG KLA Oberhausen-Rheinhausen	26000	WAGBACH/RHEIN	45040	3018	11840	2089
20	35-05-or5	KRAICHTAL KLA Kraichtal	23000	KRAICHBACH/RHEIN	54850	7377	34963	3208
21	35-05-or5	ÖSTRINGEN KLA Östringen	12500	KLEINER BACH/KRAICHBACH/RHEIN	38350	1322	6480	1322
22	35-05-or5	Östringen KLA Odenheim	5000	KATZBACH/KRAICHBACH/RHEIN	23760	1288	10164	1288
23	35-05-or5	UBSTADT-WEIHER KLA Ubstadt-Weiher	12500	KRAICHBACH/RHEIN	46330	16015	27836	1907
24	35-05-or5	AV OBERER KRAICHBACH KLA Flehingen	30000	KRAICHBACH/RHEIN	98820	3641	32767	2080
25	35-06-or5	AV KRAICHBACHNIEDERUNG KLA Kronau	33000	KRAICHBACH/RHEIN	82340	8234	34767	2287
26	35-06-or5	SKA ZV BEZIRK SCHWETZINGEN Ketsch	160000	Kraichbach	270160	9263	92626	2316
27	35-06-or5	SKA Hockenheim	55000	Kraichbach	99070	6392	22371	2237
28	35-06-or5	SKA St.Leon-Rot	23500	Kraichbach	35910	2966	13426	1405
29	35-07-or5	SKA AZV WALDANGELBACHTAL Eichersheim	16000	Waldangelbach	33000	2008	23527	1578
30	35-08-or5	SKA AZV LEIMBACH-ANGELBACH Wiesloch	110000	Leimbach	199500	3800	114003	4750
31	35-08-or5	SKA AZV UNTERE HARDT St.Ilgen	125000	Landgraben	173670	1336	62120	3340
Summe im TBG 35: 31			1.090.900		2.379.300	185.592	1.003.347	76.050

Tabelle 3.1.2											Datenstand: 03/2004			
Industrielle Einleiter														
TBG-Nr.	Gemeinde	Abwärme (MW)	AOX	TOC	N gesamt	P gesamt	Chlorid	Cd gesamt	Cr gesamt	Cu gesamt	Hg gesamt	Ni gesamt	Pb gesamt	Zn gesamt
Direkteinleiter														
35	Eggenstein-Leopoldsh.				1200	1000	100							
35	Mannheim	250	7	1670	56600	17	2840000							
35	Mannheim	630		2100	7500	60								
35	Mannheim			2350	14000	200	2240000			40				130
35	Wiesloch			24500	3060	1530								
35	Philippsburg	2137		8000	3500	1200								
35	St. Leon-Rot		7	650	833	55								
35	St. Leon-Rot			305										
Summe Direkteinleiter TBG35		3017	14	39575	86693	4062	5080100	0	0	40	0	0	0	130
Indirekteinleiter														
35	Plankstadt													80
35	Mannheim								21					83
35	Mannheim			63400										
35	Mannheim								54			166		397
Summe Indirekteinleiter TBG35		0	0	63400	0	0	0	0	75	0	0	166	0	560

Tabelle 3.1.3a					Stand: 02/2004	
MONERIS-Gebiete						
Fluss-WK-Nr.	MONERIS Nr.	Gebiet	AEO	Einwohner (StaLa, GIS)	Nieder-schlag WHM (1987-96)	Jahres-abfluss-menge (1987-96)
			[km ²]	[1998]	[mm/a]	[mm/a]
35-01-or5	237610	Pfinz bis inkl. Grenzgraben (Kraichgau)	233	106.720	876	284
35-03-or5	237740	Weingartener Bach bis inkl. Grombach und Saalbach bis inkl. Rohrbach	257	83.516	824	235
35-02-or5	237790	Pfinz-Saalbach-Rheinniederungskanal (Oberheinebene)	318	158.431	798	226
35-05-or5,07-or5	237910	Kraichbach bis inkl. Katzbach und Leimbach-Waldangelbach (Kraichgau)	343	89.803	791	203
35-04-or5,06-or5,08-or5	237990	Kriegbach-Kraichbach-Leimbach (Oberrheinebene)	455	396.996	756	221
TBG 35	Gesamt	Pfinz-Saalbach-Kraichbach	1607	835.466	800	230

Tabelle 3.1.3b															Stand: 02/2004			
Stickstoff-Einträge OG MONERIS																		
Ermittlung der Stickstoff-Einträge in die Oberflächengewässer mit MONERIS und pfadübergreifende Bewertung ihrer Signifikanz																		
Werte für den aktuellen Zustand bei mittleren hydrologischen Verhältnissen																		
Bilanzgebiet		Jahresabfluss-summe	Einträge über Einzelpfade [t/a]											Bewertung				
			Diffuse Quellen					Punktquellen										
Fluss-WK-Nr.	MONERIS-Nr.	[Mio m³/a]	Grundwasser einschl. Interflow	Drainagen	Erosion	Ab-schwem-mung	Atm. Depo-sition auf OG	Summe (DQ)	Urbane Flächen	Kom-munale Sammel-kläran-lagen (2002)	De-zentrale Abwasser-behand-lung	Indus-trielle Direkt-einleiter (2002)	Summe (PQ)	Alle Ein-träge (DQ+ PQ) [t/a]	Signifikanz-schwelle [6/0,75 mg/l] *	Anteil DQ an Signi-fikanz-schwelle [%]	DQ-signi-fikant [ja/nein]	
35-01-or5	237610	66	260	11,2	6,7	24,2	0,0	303	14,2	162,9	1,7	0,0	179	481	529	57	—	
35-03-or5	237740	60	325	17,4	9,7	20,9	1,4	375	11,2	170,7	1,6	0,0	184	558	483	78	—	
35-02-or5	237790	72	246	16,7	0,0	13,6	24,1	301	30,1	52,4	3,4	3,5	89	390	576	52	—	
35-05-or5,07-or5	237910	70	423	10,2	16,7	25,6	0,3	475	11,6	135,7	1,9	3,1	152	628	559	85	—	
35-04-or5,06-or5,08-or5	237990	101	406	27,4	0,0	17,4	27,1	478	38,1	481,6	2,5	78,9	601	1079	806	59	—	
TBG 35	Gesamt	369	1661	83	33	102	53	1932	105	1003	11	85	1205	3137	2952	65	—	

Tabelle 3.1.3c															Stand: 02/2004			
Phosphor-Einträge OG MONERIS																		
Ermittlung der Phosphor-Einträge in die Oberflächengewässer mit MONERIS und pfadübergreifende Bewertung ihrer Signifikanz																		
Werte für den aktuellen Zustand bei mittleren hydrologischen Verhältnissen																		
Bilanzgebiet		Jahresabfluss-summe	Einträge über Einzelpfade [t/a]											Bewertung				
			Diffuse Quellen					Punktquellen										
Fluss-WK-Nr.	MONERIS-Nr.	[Mio m³/a]	Grundwasser einschl. Interflow	Drainagen	Erosion	Ab-schwem-mung	Atm. Depo-sition auf OG	Summe (DQ)	Urbane Flächen	Kom-munale Sammel-kläran-lagen (2002)	De-zentrale Abwasser-behand-lung	Indus-trielle Direkt-einleiter (2002)	Summe (PQ)	Alle Ein-träge (DQ+ PQ) [t/a]	Signifikanz-schwelle [6/0,75 mg/l] *	Anteil DQ an Signi-fikanz-schwelle [%]	DQ-signi-fikant [ja/nein]	
35-01-or5	237610	66	1,68	0,07	5,88	4,44	0,00	12,1	3,19	18,95	0,29	0,00	22,4	34,5	17,7	68	—	
35-03-or5	237740	60	1,08	0,05	9,94	5,16	0,03	16,3	2,45	10,93	0,26	0,00	13,6	29,9	16,1	101	—	
35-02-or5	237790	72	1,21	0,08	0,00	3,21	0,47	5,0	5,88	9,63	0,56	1,20	17,3	22,2	19,2	26	—	
35-05-or5,07-or5	237910	70	0,97	0,02	17,62	6,36	0,01	25,0	2,66	11,38	0,32	1,53	15,9	40,9	18,7	134	—	
35-04-or5,06-or5,08-or5	237990	101	1,70	0,12	0,00	4,02	0,52	6,4	8,88	25,16	0,41	0,33	34,8	41,1	26,9	24	—	
TBG 35	Gesamt	369	6,6	0,3	33,4	23,2	1,0	64,6	23,1	76,1	1,8	3,1	104,0	168,6	98,5	66	—	

Tabelle 3.1.4					Datenstand: 02/2004	
Signifikante Wasserentnahmen durch Ausleitung						
Lfd. Nr.	WAABIS-ID Wehr	Gewässername	Gemeinde	Mindestwasserregelung	Auswirkungslänge [m]	Betroffene Fluss-WK
1	550000000105	Salzach	Bretten, Stadt	nicht vorhanden	585	35-03-or5
2	550000000104	Saalbach	Gondelsheim	nicht vorhanden	1227	35-03-or5
3	550000000102	Kraichbach	Oberderdingen	nicht vorhanden	159	35-05-or5
4	550000000100	Kraichbach	Kraichtal, Stadt	nicht vorhanden	562	35-05-or5
5	550000000043	Katzbach	Ubstadt-Weiher	nicht vorhanden	152	35-05-or5
6	550000000042	Katzbach	Ubstadt-Weiher	nicht vorhanden	77	35-05-or5
7	550000000101	Kraichbach	Kraichtal, Stadt	nicht vorhanden	47	35-05-or5
		Summe im TBG 35: 7			2809	

Tabelle 3.1.6				Datenstand: 02/2004	
Signifikanter Rückstau					
Lfd. Nr.	WAABIS-ID Wehr	Gewässername	Gemeinde	Rückstaulänge [m]	Betroffene Fluss-WK-Nr.
1	550000000069	Pfinz	Pfinztal	1300	35-01-or5
2	550000000005	Pfinz-Entlastungskanal	Karlsruhe, Stadt	1200	35-02-or5
3	550000000006	Pfinz-Entlastungskanal	Karlsruhe, Stadt	2400	35-02-or5
4	550000000008	Pfinz-Entlastungskanal	Eggenstein- Leopoldshafen	2200	35-02-or5
5	550000000010	Pfinzkorrektur	Stutensee	2000	35-02-or5
6	550000000011	Pfinzkorrektur	Stutensee	2100	35-02-or5
7	550000000013	Pfinzkorrektur	Karlsdorf-Neuthard	3600	35-02-or5
8	550000000014	Pfinzkorrektur	Karlsdorf-Neuthard	1550	35-02-or5
9	550000000023	Pfinz-Entlastungskanal	Karlsruhe, Stadt	5100	35-02-or5
10	550000000024	Saalbachkanal	Bruchsal, Stadt	1050	35-02-or5
11	550000000025	Saalbachkanal	Bruchsal, Stadt	3300	35-02-or5
12	550000000026	Saalbachkanal	Graben-Neudorf	4100	35-02-or5
13	550000000029	Pfinz	Karlsruhe, Stadt	1000	35-02-or5
14	550000000106	Pfinz	Karlsruhe, Stadt	1600	35-02-or5
15	550000000120	Pfinz	Stutensee	1200	35-02-or5
16	550000000121	Pfinz	Stutensee	2600	35-02-or5
17	550000000122	Pfinz	Graben-Neudorf	1400	35-02-or5
18	550000000124	Pfinz	Dettenheim	1500	35-02-or5
19	550000000135	Saalbachkanal	Dettenheim	1500	35-02-or5
20	550000000136	Saalbachkanal	Dettenheim	2000	35-02-or5
21	550000000137	Saalbachkanal	Dettenheim	2700	35-02-or5
Summe im TBG 35: 21				45400	

Tabelle 3.2.1a				Datenstand: 10/2003	
Sanierungsbedürftige Altlasten nach BBodSchG mit Wirkungspfad Boden - Grundwasser					
Lfd. Nr.	Fluss-WK-Nr.	Flächentyp	Flächen-Nr.	Gemeinde	Handlungsbedarf - Kriterium
1	35-01-or5	Altstandort	98-0	Pfinztal	Sanierung
2	35-01-or5	Altstandort	2757-0	Pfinztal	Sanierung - Dekontaminationsmaßnahme
3	35-01-or5	Altstandort	1715-0	Keltern	Detailuntersuchung - Sanierungsbedarf sehr wahrscheinlich
4	35-01-or5	Altstandort	1817-0	Keltern	Detailuntersuchung - Sanierungsbedarf sehr wahrscheinlich
5	35-01-or5	Altstandort	2733-0	Pfinztal	Überwachung - Überwachung des hinzunehmenden Schadens
6	35-02-or5	Altablagerung	13-0	Karlsruhe, Stadt	Sanierungsuntersuchung
7	35-02-or5	Altstandort	405-0	Karlsruhe, Stadt	Sanierungsuntersuchung
8	35-02-or5	Altstandort	465-0	Karlsruhe, Stadt	Sanierungsuntersuchung
9	35-02-or5	Altablagerung	671-0	Karlsruhe, Stadt	Sanierung
10	35-02-or5	Altstandort	1280-0	Karlsruhe, Stadt	Sanierung
11	35-02-or5	Altablagerung	2964-0	Karlsruhe, Stadt	Sanierung
12	35-02-or5	Altstandort	2969-0	Karlsruhe, Stadt	Sanierungsuntersuchung
13	35-02-or5	Altstandort	4043-0	Karlsruhe, Stadt	Sanierung
14	35-02-or5	Altstandort	1292-1	Karlsruhe, Stadt	Sanierungsuntersuchung
15	35-02-or5	Altstandort	4043-2	Karlsruhe, Stadt	Sanierung
16	35-02-or5	Altstandort	2267-0	Karlsdorf-Neuthard	Sanierungsuntersuchung
17	35-02-or5	Altstandort	2361-0	Bruchsal, Stadt	Sanierungsuntersuchung
18	35-02-or5	Altstandort	2378-0	Bruchsal, Stadt	Sanierung
19	35-02-or5	Altstandort	2270-3	Karlsdorf-Neuthard	Sanierungsuntersuchung
20	35-02-or5	Altstandort	5260-0	Philippsburg, Stadt	Sanierungsuntersuchung
21	35-02-or5	Altstandort	2974-0	Karlsruhe, Stadt	Sanierung - Dekontaminationsmaßnahme
22	35-02-or5	Altablagerung	5300-0	Stutensee	Sanierung - Dekontaminationsmaßnahme
23	35-02-or5	Altstandort	753-0	Karlsruhe, Stadt	Detailuntersuchung - Sanierungsbedarf sehr wahrscheinlich
24	35-02-or5	Altstandort	3184-0	Karlsruhe, Stadt	Detailuntersuchung - Sanierungsbedarf sehr wahrscheinlich
25	35-02-or5	Altstandort	2370-0	Bruchsal, Stadt	Detailuntersuchung - Sanierungsbedarf sehr wahrscheinlich
26	35-02-or5	Altstandort	2422-0	Bruchsal, Stadt	Detailuntersuchung - Sanierungsbedarf sehr wahrscheinlich
27	35-02-or5	Altstandort	2702-0	Philippsburg, Stadt	Detailuntersuchung - Sanierungsbedarf sehr wahrscheinlich
28	35-02-or5	Altstandort	2935-0	Stutensee	Detailuntersuchung - Sanierungsbedarf sehr wahrscheinlich
29	35-02-or5	Altstandort	4379-0	Eggenstein-Leopoldshafen	Detailuntersuchung - Sanierungsbedarf sehr wahrscheinlich
30	35-02-or5	Altstandort	5265-0	Bruchsal, Stadt	Detailuntersuchung - Sanierungsbedarf sehr wahrscheinlich

Lfd. Nr.	Fluss-WK-Nr.	Flächentyp	Flächen-Nr.	Gemeinde	Handlungsbedarf - Kriterium
31	35-02-or5	Altstandort	1286-0	Karlsruhe, Stadt	Überwachung nach Sanierung - Überwachung des hinzunehmenden Schadens
32	35-03-or5	Altstandort	5250-0	Bretten, Stadt	Sanierungsuntersuchung
33	35-03-or5	Altstandort	388-0	Ölbronn-Dürrn	Sanierungsuntersuchung
34	35-03-or5	Altstandort	199-0	Bretten, Stadt	Sanierung - Dekontaminationsmaßnahme
35	35-03-or5	Altstandort	2563-0	Bruchsal, Stadt	Sanierung - Dekontaminationsmaßnahme
36	35-03-or5	Altstandort	199-1	Bretten, Stadt	Sanierung - Dekontaminationsmaßnahme
37	35-03-or5	Altstandort	2827-0	Walzbachtal	Detailuntersuchung - Sanierungsbedarf sehr wahrscheinlich
38	35-03-or5	Altstandort	5113-0	Weingarten (Baden)	Detailuntersuchung - Sanierungsbedarf sehr wahrscheinlich
39	35-03-or5	Altstandort	1372-0	Bretten, Stadt	Überwachung nach Sanierung - Überwachung des hinzunehmenden Schadens
40	35-04-or5	Altstandort	3461-0	Waghäusel, Stadt	Sanierungsuntersuchung
41	35-04-or5	Altstandort	3512-0	Waghäusel, Stadt	Sanierungsuntersuchung
42	35-05-or5	Altstandort	3164-0	Kraichtal, Stadt	Sanierungsuntersuchung
43	35-05-or5	Altstandort	3277-0	Oberderdingen	Detailuntersuchung - Sanierungsbedarf sehr wahrscheinlich
44	35-05-or5	Altstandort	3373-0	Sulzfeld	Detailuntersuchung - Sanierungsbedarf sehr wahrscheinlich
45	35-06-or5	Altstandort	3084-0	Kronau	Sanierungsuntersuchung
46	35-06-or5	Altstandort	3178-0	Hockenheim, Stadt	Sanierungsuntersuchung
47	35-06-or5	Altstandort	3569-1	Walldorf, Stadt	Sanierungsuntersuchung
48	35-06-or5	Altstandort	5090-0	Kronau	Sanierung - Dekontaminationsmaßnahme
49	35-06-or5	Altstandort	3167-0	Hockenheim, Stadt	Sanierung - Dekontaminationsmaßnahme
50	35-06-or5	Altstandort	3186-0	Hockenheim, Stadt	Sanierung - Dekontaminationsmaßnahme
51	35-06-or5	Altstandort	3558-0	Walldorf, Stadt	Sanierung - Dekontaminationsmaßnahme
52	35-06-or5	Altstandort	3569-0	Walldorf, Stadt	Sanierung - Dekontaminationsmaßnahme
53	35-06-or5	Altstandort	3591-0	Walldorf, Stadt	Sanierung - Dekontaminationsmaßnahme
54	35-06-or5	Altstandort	3601-0	Walldorf, Stadt	Sanierung - Dekontaminationsmaßnahme
55	35-06-or5	Altstandort	24-1	Sandhausen	Sanierung - Dekontaminationsmaßnahme
56	35-06-or5	Altstandort	3561-1	Walldorf, Stadt	Sanierung - Dekontaminationsmaßnahme
57	35-06-or5	Altstandort	4322-1	Hockenheim, Stadt	Sanierung - Dekontaminationsmaßnahme
58	35-06-or5	Altablagerung	13-0	Hockenheim, Stadt	Detailuntersuchung - Sanierungsbedarf sehr wahrscheinlich
59	35-06-or5	Altstandort	3081-0	Reilingen	Detailuntersuchung - Sanierungsbedarf sehr wahrscheinlich
60	35-06-or5	Altstandort	3535-0	Sankt Leon-Rot	Detailuntersuchung - Sanierungsbedarf sehr wahrscheinlich
61	35-06-or5	Altstandort	3054-1	Bad Schönborn	Überwachung - Überwachung des hinzunehmenden Schadens
62	35-06-or5	Altstandort	5284-0	Bad Schönborn	Überwachung nach Sanierung - Überwachung des hinzunehmenden Schadens

Lfd. Nr.	Fluss-WK-Nr.	Flächentyp	Flächen-Nr.	Gemeinde	Handlungsbedarf - Kriterium
63	35-06-or5	Altstandort	3150-0	Hockenheim, Stadt	Überwachung - Überwachung des hinzunehmenden Schadens
64	35-07-or5	Altstandort	3438-0	Mühlhausen	Sanierung - Dekontaminationsmaßnahme
65	35-07-or5	Altstandort	3461-0	Mühlhausen	Detailuntersuchung - Sanierungsbedarf sehr wahrscheinlich
66	35-07-or5	Altstandort	3662-0	Angelbachtal	Detailuntersuchung - Sanierungsbedarf sehr wahrscheinlich
67	35-08-or5	Altablagerung	10-0	Heidelberg, Stadt	Sanierung
68	35-08-or5	Altstandort	5-0	Mannheim, Universitätsstadt	Sanierungsuntersuchung
69	35-08-or5	Altstandort	30-0	Mannheim, Universitätsstadt	Sanierung
70	35-08-or5	Altablagerung	67-0	Mannheim, Universitätsstadt	Sanierungsuntersuchung
71	35-08-or5	Altstandort	2598-0	Mannheim, Universitätsstadt	Sanierungsuntersuchung
72	35-08-or5	Altstandort	4111-0	Mannheim, Universitätsstadt	Sanierungsuntersuchung
73	35-08-or5	Altstandort	4122-0	Mannheim, Universitätsstadt	Sanierungsuntersuchung
74	35-08-or5	Altstandort	4185-0	Mannheim, Universitätsstadt	Sanierungsuntersuchung
75	35-08-or5	Altstandort	2598-1	Mannheim, Universitätsstadt	Sanierungsuntersuchung
76	35-08-or5	Altablagerung	181-0	Nußloch	Sanierungsuntersuchung
77	35-08-or5	Altstandort	3038-0	Schwetzingen, Stadt	Sanierungsuntersuchung
78	35-08-or5	Altstandort	3367-1	Leimen, Stadt	Sanierungsuntersuchung
79	35-08-or5	Altstandort	46-0	Mannheim, Universitätsstadt	Sanierung - Dekontaminationsmaßnahme
80	35-08-or5	Altstandort	737-0	Mannheim, Universitätsstadt	Sanierung - Dekontaminationsmaßnahme
81	35-08-or5	Altstandort	4779-0	Mannheim, Universitätsstadt	Sanierung - Dekontaminationsmaßnahme
82	35-08-or5	Altablagerung	6854-0	Mannheim, Universitätsstadt	Sanierung - Dekontaminationsmaßnahme
83	35-08-or5	Altstandort	7245-1	Mannheim, Universitätsstadt	Sanierung - Dekontaminationsmaßnahme
84	35-08-or5	Altstandort	2880-0	Brühl	Sanierung - Dekontaminationsmaßnahme
85	35-08-or5	Altstandort	2998-0	Schwetzingen, Stadt	Sanierung - Dekontaminationsmaßnahme
86	35-08-or5	Altstandort	2999-0	Schwetzingen, Stadt	Sanierung - Dekontaminationsmaßnahme
87	35-08-or5	Altstandort	3310-0	Leimen, Stadt	Sanierung - Dekontaminationsmaßnahme
88	35-08-or5	Altablagerung	3-0	Mannheim, Universitätsstadt	Detailuntersuchung - Sanierungsbedarf sehr wahrscheinlich
89	35-08-or5	Altablagerung	42-0	Mannheim, Universitätsstadt	Detailuntersuchung - Sanierungsbedarf sehr wahrscheinlich
90	35-08-or5	Altablagerung	6863-0	Mannheim, Universitätsstadt	Detailuntersuchung - Sanierungsbedarf sehr wahrscheinlich
91	35-08-or5	Altablagerung	965-0	Brühl	Detailuntersuchung - Sanierungsbedarf sehr wahrscheinlich
92	35-08-or5	Altstandort	3291-0	Nußloch	Detailuntersuchung - Sanierungsbedarf sehr wahrscheinlich
93	35-08-or5	Altstandort	3763-0	Wiesloch, Stadt	Detailuntersuchung - Sanierungsbedarf sehr wahrscheinlich
94	35-08-or5	Altstandort	3838-0	Wiesloch, Stadt	Detailuntersuchung - Sanierungsbedarf sehr wahrscheinlich
95	35-08-or5	Altstandort	752-0	Mannheim, Universitätsstadt	Überwachung - Überwachung des hinzunehmenden Schadens
				Summe im TBG 35: 95	

Tabelle 3.2.1b **Datenstand: 10/2003**
Sanierungsbedürftige schädliche Bodenveränderungen nach BBodSchG mit Wirkungspfad Boden - Grundwasser

Lfd. Nr.	Fluss-WK-Nr.	Flächentyp	Flächen-Nr.	Gemeinde	Handlungsbedarf - Kriterium
1	35-01-or5	Industrie-/Gewerbestandort	1841-0	Straubenhardt	Sanierung - Dekontaminationsmaßnahme
2	35-01-or5	Industrie-/Gewerbestandort	2733-4	Pfinztal	Überwachung - Überwachung des hinzunehmenden Schadens
3	35-02-or5	Industrie-/Gewerbestandort	5002-0	Karlsdorf-Neuthard	Sanierung - Dekontaminationsmaßnahme
4	35-02-or5	Industrie-/Gewerbestandort	5020-0	Bruchsal, Stadt	Sanierung - Dekontaminationsmaßnahme
5	35-02-or5	Industrie-/Gewerbestandort	5003-0	Philippsburg, Stadt	Überwachung - Überwachung des hinzunehmenden Schadens
6	35-02-or5	Industrie-/Gewerbestandort	5019-0	Bruchsal, Stadt	Überwachung - Überwachung des hinzunehmenden Schadens
7	35-02-or5	Industrie-/Gewerbestandort	5071-0	Karlsdorf-Neuthard	Überwachung - Überwachung des hinzunehmenden Schadens
8	35-03-or5	Industrie-/Gewerbestandort	5017-0	Bretten, Stadt	Sanierungsuntersuchung
9	35-03-or5	Industrie-/Gewerbestandort	5017-1	Bretten, Stadt	Sanierung
10	35-03-or5	Sonstiges	5110-0	Bretten, Stadt	Sanierungsuntersuchung
11	35-03-or5	Industrie-/Gewerbestandort	5006-0	Weingarten (Baden)	Sanierung - Sicherungsmaßnahme
12	35-03-or5	Industrie-/Gewerbestandort	5219-0	Bruchsal, Stadt	Überwachung - Überwachung des hinzunehmenden Schadens
13	35-04-or5	Industrie-/Gewerbestandort	5223-0	Bruchsal, Stadt	Sanierungsuntersuchung
14	35-04-or5	Industrie-/Gewerbestandort	5245-0	Waghäusel, Stadt	Sanierung - Dekontaminationsmaßnahme
15	35-04-or5	Industrie-/Gewerbestandort	5157-0	Karlsdorf-Neuthard	Detailuntersuchung - Sanierungsbedarf sehr wahrscheinlich
16	35-04-or5	Unfall/Störfall mit gefährlichen Stoffen	5145-0	Forst	Überwachung - Überwachung des hinzunehmenden Schadens
17	35-05-or5	Industrie-/Gewerbestandort	5010-0	Sulzfeld	Sanierungsuntersuchung
18	35-05-or5	Industrie-/Gewerbestandort	5267-0	Oberderdingen	Sanierungsuntersuchung
19	35-05-or5	Industrie-/Gewerbestandort	5072-0	Kraichtal, Stadt	Sanierung - Dekontaminationsmaßnahme
20	35-05-or5	Industrie-/Gewerbestandort	5092-0	Oberderdingen	Sanierung - Dekontaminationsmaßnahme
21	35-05-or5	Industrie-/Gewerbestandort	5095-0	Ubstadt-Weiher	Sanierung - Dekontaminationsmaßnahme

Lfd. Nr.	Fluss-WK-Nr.	Flächentyp	Flächen-Nr.	Gemeinde	Handlungsbedarf - Kriterium
22	35-06-or5	Industrie-/Gewerbestandort	4329-0	Sankt Leon-Rot	Sanierungsuntersuchung
23	35-06-or5	Industrie-/Gewerbestandort	4322-0	Hockenheim, Stadt	Sanierung - Dekontaminationsmaßnahme
24	35-06-or5	Industrie-/Gewerbestandort	4327-0	Sankt Leon-Rot	Sanierung - Dekontaminationsmaßnahme
25	35-06-or5	Industrie-/Gewerbestandort	4328-0	Walldorf, Stadt	Sanierung - Dekontaminationsmaßnahme
26	35-06-or5	Industrie-/Gewerbestandort	4330-0	Walldorf, Stadt	Sanierung - Dekontaminationsmaßnahme
27	35-06-or5	Industrie-/Gewerbestandort	4338-0	Wiesloch, Stadt	Sanierung - Sicherungsmaßnahme
28	35-08-or5	Sonstiges	4332-0	Leimen, Stadt	Sanierung - Dekontaminationsmaßnahme
29	35-08-or5	Industrie-/Gewerbestandort	4352-0	Wiesloch, Stadt	Sanierung - Dekontaminationsmaßnahme
30	35-08-or5	Industrie-/Gewerbestandort	4361-0	Mannheim, Universitätsstadt	Sanierung - Dekontaminationsmaßnahme
31	35-08-or5	Unfall/Störfall mit gefährlichen Stoffen	5832-0	Mannheim, Universitätsstadt	Sanierung - Dekontaminationsmaßnahme
32	35-08-or5	Industrie-/Gewerbestandort	5889-0	Mannheim, Universitätsstadt	Sanierung - Dekontaminationsmaßnahme
33	35-08-or5	Industrie-/Gewerbestandort	7216-0	Mannheim, Universitätsstadt	Sanierung - Dekontaminationsmaßnahme
34	35-08-or5	Unfall/Störfall mit gefährlichen Stoffen	929-0	Mannheim, Universitätsstadt	Sanierung - Dekontaminationsmaßnahme
35	35-08-or5	Unfall/Störfall mit gefährlichen Stoffen	933-0	Mannheim, Universitätsstadt	Sanierung - Dekontaminationsmaßnahme
36	35-08-or5	Sonstiges	33-0	Mannheim, Universitätsstadt	Detailuntersuchung - Sanierungsbedarf sehr wahrscheinlich
37	35-08-or5	Unfall/Störfall mit gefährlichen Stoffen	4323-0	Leimen, Stadt	Überwachung - Überwachung des hinzunehmenden Schadens
38	35-08-or5	Industrie-/Gewerbestandort	4324-0	Sandhausen	Überwachung - Überwachung des hinzunehmenden Schadens
Summe im TBG 35: 38					

Tabelle 4.1.2.2	Datenstand: 04/2004
Erheblich veränderte Wasserkörper - vorläufige Ausweisung	

Lfd. Nr.	Fluss-WK-Nr.	Flusswasserkörper-Name	Länge [km]	Länge HMWB [km]	Anteil HMWB in %
1	3-or5	Flussbettkörper Oberrhein (BW) ab Alte Lauter (F) bis oberh. Neckar (TBG35 u. TBG34 teilw.) 1,2,3	76,1	70	92
Summe im TBG 35: 1			76,1	70	92

1 Teil eines ländergrenzenübergreifenden Wasserkörpers mit Rheinland-Pfalz

2 Die Abschnittslänge des Wasserkörpers im TBG 35 beträgt 58 km. Davon sind 53 km HMWB-Abschnitte. Dies entspricht einem Anteil von 91 %)

3 Der Flussbettwasserkörper wurde in Abstimmung mit den Partnerländern als HMWB bewertet.

Tabelle 5.1 Wasserschutzgebiete (WSG) **Datenstand: 02/2003**

Lfd-Nr.	WSG-Nr.	Name	WSG-LfU Nr.	Status	Fläche gesamt [ha]	Fläche im TBG 35 [ha]
1	1250000000002	WSG EPPINGEN-ROHRBACH	125002	festgesetzt	206,55	1,33
2	1250000000125	WSG SULZFELD	125136	festgesetzt	520,96	11,61
3	2120000000015	Stadt Karlsruhe, WW Durlacher Wald	212015	festgesetzt	1842,01	109,35
4	2120000000051	Stadt Karlsruhe, WW Hardtwald	212010	festgesetzt	3081,09	2663,62
5	2150000000011	Gemeinde Weingarten-Werrabronn	215011	festgesetzt	105,66	105,66
6	2150000000001	WSG Hohberggruppe	215001	festgesetzt	1045,61	1045,61
7	2150000000002	ZV Kraichbachgruppe	215002	festgesetzt	477,87	477,87
8	2150000000003	Gemeinde Dettenheim	215003	festgesetzt	319,66	319,66
9	2150000000004	WSG Graben WW Graben	215004	festgesetzt	207,82	207,82
10	2150000000005	Gemeinde Linkenheim - Hochstetten	215005	festgesetzt	252,69	252,69
11	2150000000006	ZV Mittelhardt	215006	festgesetzt	294,69	294,69
12	2150000000149	WSG Lußhardtgruppe	215149	festgesetzt	1113,87	1113,87
13	2150000000012	Gemeinde Weingarten und Walzbachtal-Joehlingen	215012	festgesetzt	344,22	344,22
14	2150000000013	Gemeinde Walzbachtal, OT Woessingen	215013	festgesetzt	142,51	142,51
15	2150000000014	WSG Bauschlotter Platte , Bretten	215205	festgesetzt	7187,54	5485,81
16	2150000000024	Gemeinde Pfinztal, OT Woeschbach	215024	festgesetzt	4,43	4,43
17	2150000000027	ZV Neudorf-Huttenheim	215028	festgesetzt	355,09	355,09
18	2150000000028	Stadt Bruchsal, Gemeinde Karlsdorf-Neuthard	215029	festgesetzt	1455,49	1455,49
19	2150000000030	Gemeinde Zaisenhausen	215032	festgesetzt	503,29	503,29
20	2150000000031	Gemeinde Kuernbach	215033	festgesetzt	284,83	284,83
21	2150000000034	Gemeinde Eggenstein-Leopoldshafen	215036	festgesetzt	243,58	243,58
22	2150000000035	Gemeinde Stutensee, OT Blankenloch	215037	festgesetzt	417,41	417,41
23	2150000000037	Gemeinde Oberderdingen	215039	festgesetzt	484,40	484,40
24	2150000000038	Gemeinde Oberhausen-Rheinhausen	215040	festgesetzt	175,13	175,13
25	2150000000040	Gemeinde Kraichtal, OT Muenzesheim	215042	festgesetzt	307,95	307,95
26	2150000000041	Gemeinde Kraichtal, OT Oberacker	215043	festgesetzt	108,10	108,10
27	2150000000042	Gemeinde Kraichtal, OT Landshausen	215044	festgesetzt	171,07	125,23
28	2150000000043	ZV Bodensee WV- Gemeinde Dettenheim, Lindenheim-Hochstetten	215045	festgesetzt	5373,19	5373,19
29	2150000000047	WSG Oestringen, OT Odenheim	215107	festgesetzt	806,61	806,61
30	2150000000132	WSG PHILIPPSBURG	215208	festgesetzt	1792,63	1792,63
31	2150000000145	Untere Wegquelle Bruchsal-Untergrombach	215201	festgesetzt	851,84	851,84

Lfd-Nr.	WSG-Nr.	Name	WSG-LfU Nr.	Status	Fläche gesamt [ha]	Fläche im TBG 35 [ha]
32	2150000000146	WSG Bruchsal, OT Heildesheim	215007	festgesetzt	788,93	788,93
33	2150000000147	Gemeinde Pfinztal, OT Soellingen	215025	festgesetzt	0,70	0,70
34	2210000000022	WSG WW Kirchheim Stadtwerke Heidelberg	221028	festgesetzt	217,83	217,37
35	2210000000024	WSG WW Rauschen/Edingen Stadtw.HD/ WVV Neckargruppe	221030	festgesetzt	3189,93	105,43
36	2220000000025	WSG-031-WW Rheinau Rhein-Neckar AG MA	222031	festgesetzt	3092,22	1981,38
37	2260000000003	Br. Gew. Bruch SNH-Dühren, OT Dühren	226003	festgesetzt	215,06	3,07
38	2260000000005	Br. Gew. Bruch, Röhrig SNH-Hoffenheim	226005	festgesetzt	640,51	7,97
39	2260000000015	Qu. Gew.Hintere Wiesen Nußloch OT Maisbach	226018	festgesetzt	7,13	7,13
40	2260000000016	WGV Hardtwald/Letzenberggruppe St.Leon-Rot	226019	festgesetzt	835,27	835,27
41	2260000000017	ZVWV Südkreis MA Neulußheim	226020	festgesetzt	707,24	707,24
42	2260000000018	WW Wiesloch Gem. Walldorf	226021	festgesetzt	1854,08	1854,08
43	2260000000019	TBr. I+II Nußloch	226023	festgesetzt	699,30	699,30
44	2260000000020	ZVWV Hardtgruppe Sandhausen, WGG I und II	226024	festgesetzt	503,52	503,52
45	2260000000021	WW Schwetzinger Hardt ZVWV Kurpfalz	226026	festgesetzt	1544,68	1544,68
46	2260000000023	WW Eppelheim	226029	festgesetzt	147,71	12,05
47	2260000000061	Br. Dielheim	226202	festgesetzt	274,65	274,65
48	2260000000040	ZVWV Kurpfalz, Hockenheimer Rheinbogen	226047	festgesetzt	2416,63	2416,63
49	2260000000043	WW Plankstadt	226050	festgesetzt	232,89	111,43
50	2260000000050	Wiesloch OT Schatthausen+Baiertal	226103	festgesetzt	1332,85	1329,05
51	2260000000060	Bettelmanns- u. Hollerbr. Dielheim-Balzfeld	226201	festgesetzt	344,94	243,85
52	2260000000068	WGG III, ZVWV Hardtgruppe Sandhausen	226210	festgesetzt	3202,59	3202,59
53	2360000000001	WSG LÖBLES- U. NONNENQU. Sternenfels	236001	festgesetzt	67,49	67,49
54	2360000000002	WSG SBR WEISSACHER TAL Knittl.-Freudenst.	236002	festgesetzt	26,61	26,61
55	2360000000006	WSG TB BÄRENTEICH Knittl.-Kleinwill.	236006	festgesetzt	80,75	80,75
56	2360000000010	WSG WEIHERBRUNNENQUELLE Neulingen-Nußbaum	236010	festgesetzt	20,83	20,83
57	2360000000011	WSG TB I+II LÜCKENBRONN Ölbronn-Dürren	236011	festgesetzt	127,74	127,13
58	2360000000012	WSG TB WEIBERHÄULE Maulbronn-Schmie	236012	festgesetzt	94,89	0,36
59	2360000000014	WSG QUELLEN BREITWIESEN ZV Alb-Pfinz-Hügel.	236014	festgesetzt	77,62	77,62
60	2360000000030	WSG KLOTZBRUNNENQUELLEN Bretten	236030	festgesetzt	49,05	49,05
61	2360000000032	WSG STEGERSEEQUELLEN Bretten	236201	festgesetzt	168,62	168,62
62	2360000000038	WSG GALGENBRUNNENQUELLE Königsbach-Stein	236208	festgesetzt	510,38	510,38
63	2360000000040	WSG GENNENBACHQUELLE Eisingen	236210	festgesetzt	1120,30	1116,10
64	2360000000042	WSG RÖSCHWIESENQUELLE Kämpfelbach-Bilf.	236212	festgesetzt	130,05	130,05
65	2360000000043	WSG PFINZTAL ZV Alb-Pfinz-Hügel.	236213	festgesetzt	10209,23	8844,33
66	2360000000224	WSG TB I+II Kämpfelbach-Ersing.	236215	festgesetzt	356,85	354,47
Summe TBG 35: 66 WSG					65766,86	54285,67

Tabelle 5.2a	Datenstand: 2002
Badegewässer	

Lfd. Nr.	Bade- stellennr.	Badegewässername	See-WK	Ort (Orientierung)
1	KA 13	Baggersee/Eggenstein	nein	Eggenstein-Leopoldshafen
2	KA 14	Baggersee/Leopoldshafen	ja	Eggenstein-Leopoldshafen
3	KA 15	Sieben-Erlen-See/Neuthard	nein	Karlsdorf-Neuthard
4	KA 16	Baggersee/Linkenheim	nein	Linkenheim-Hochstetten
5	KA 17	Baggersee/Hochstetten	nein	Linkenheim-Hochstetten
6	KA 25	Baggersee	nein	Stutensee-Spöck
7	KA 27	Baggersee "Giesen"	ja	Dettenheim-Liedolsheim
8	KA 28	Baggersee "Pfander"	nein	Dettenheim-Rußheim
9	KA 8	Ernst-Freyer-Bad (Freyer-See)	nein	Philippsburg
10	KA 9	Hardtsee-Bruhrain Huttenheim	ja	Philippsburg-Huttenheim
11	KA 1	Baggersee Untergrombach	nein	Bruchsal-Untergrombach
12	KA 11	Baggersee	nein	Weingarten (Baden)
13	PF 1	Tiefer See	nein	Maulbronn
14	HD 1	Blausee	nein	Altlußheim
15	KA 10	Hardtsee (Freizeitzentrum Hardtsee)	nein	Ubstadt-Weiher
16	KA 18	Freizeitzentrum Erlichsee	ja	Oberhausen-Rheinhausen
17	KA 4	Heidesee	nein	Forst
18	HD 5	Hohwiesensee	nein	Ketsch
19	HD 6	Badesee	nein	Walldorf
20	HD 8	Badesee/Sankt Leon	nein	Sankt Leon-Rot
21	KA 12	Freizeitanlage "Äußeres Fischwasser"	nein	Bad Schönborn-Langenbrücken
22	KA 5	Lußhardtsee	nein	Kronau
23	HD 10	Kollerinsel (Baggersee)	nein	Brühl
24	MA 2	Stollenwörthweiher 1	nein	Mannheim-Neckarau
25	MA 4	Stollenwörthweiher 2	nein	Mannheim-Neckarau
26	MA 5	Rheinauer See	nein	Mannheim-Rheinau

Summe im TBG 35: 26

Tabelle 5.2b				Datenstand: 09/2002
Fischgewässer				
Lfd. Nr.	Nr. ID	Gewässername	Länge im BG [m]	Art des Fischgewässers
5	29	Rhein	60,72	Cypriniden
Keine Salmonidengewässer im TBG 35 vorhanden				
1 Cyprinidengewässer im TBG 35 mit einem Längenanteil von 60,72 km				

Tabelle 5.3a	Datenstand: 02/2003
Wasserabh. EG-Vogelschutzgebiete	

Lfd. Nr.	Nr. Vogel- schutzgeb.	Name Vogelschutz-Gebiet	Fläche gesamt [ha]	Fläche im TBG 35 [ha]	Rastgebiet internat. Bedeutung
1	6617-401	Ketscher Rheininsel	473,72	473,72	
2	6717-401	Wagbachniederung	1045,41	1045,41	ja
3	6816-401	Rheinniederung Karlsruhe - Rheinsheim	5113,76	5076,48	ja
4	7018-401	Weiher bei Maulbronn	141,97	121,66	
Summe im TBG 35: 4			6774,86	6717,27	

Tabelle 5.3b	Datenstand: 02/2003
Wasserabhängige FFH-Gebiete	

Lfd. Nr.	Nr. FFH-Gebiet	Name FFH-Gebiet	Fläche gesamt [ha]	Fläche im TBG 35 [ha]	Art / LRT (Lebensraumtyp)
1	6616-303	Reißinsel	126,94	126,94	LRT
2	6617-301	Rheinniederung von Philippsburg bis Mannheim	3118,65	3117,99	Art/LRT
3	6618-301	Kleiner Odenwald	1902,45	199,22	Art/LRT
4	6618-302	Kraichgau nördlich Sinsheim	512,37	183,88	Art/LRT
5	6716-302	Lußhardt	1170,93	1170,93	Art/LRT
6	6717-301	Kapellenbruch	159,14	159,14	Art/LRT
7	6718-301	Kraichgau bei Östringen	1124,88	1124,88	Art/LRT
8	6718-302	Kraichgau südlich Sinsheim	874,47	635,65	Art/LRT
9	6816-302	Rheinniederung von Neureut bis Philippsburg	4341,77	4305,39	Art/LRT
10	6818-301	Kraichtal	659,24	657,49	Art/LRT
11	6819-301	Heuchelberg	1201,41	21,86	Art/LRT
12	6917-303	Kinzig-Murg-Rinne bei Karlsruhe	1021,20	1021,20	Art/LRT
13	6919-301	Nördlicher Stromberg	2882,19	836,07	Art/LRT
14	7017-301	Pfinzgau	1042,92	985,56	Art/LRT
15	7018-301	Südlicher Stromberg	459,17	104,10	LRT
16	7116-301	Albtal und Seitentäler	1100,79	0,29	Art/LRT
17	7117-301	Oberes Pfinztal	324,76	305,75	LRT
Summe im TBG 35: 17			22023,28	14956,35	